



LXS型智能机械阀控水表

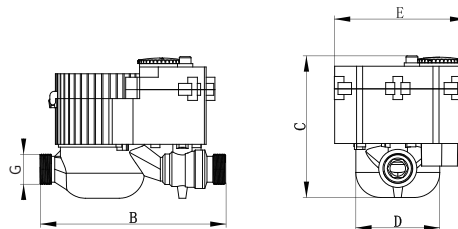
产品概述

LXS型智能机械阀控水表使用标准化机械基表,具有超低功耗、计量准确、防护性能强、稳定性好和体积小等优点。本产品基于NB-IoT技术,集计量采集、数据存储、阀门控制、远程通信和本地通信为一体,可广泛应用于单元住宅、楼宇等系统。

主要优势

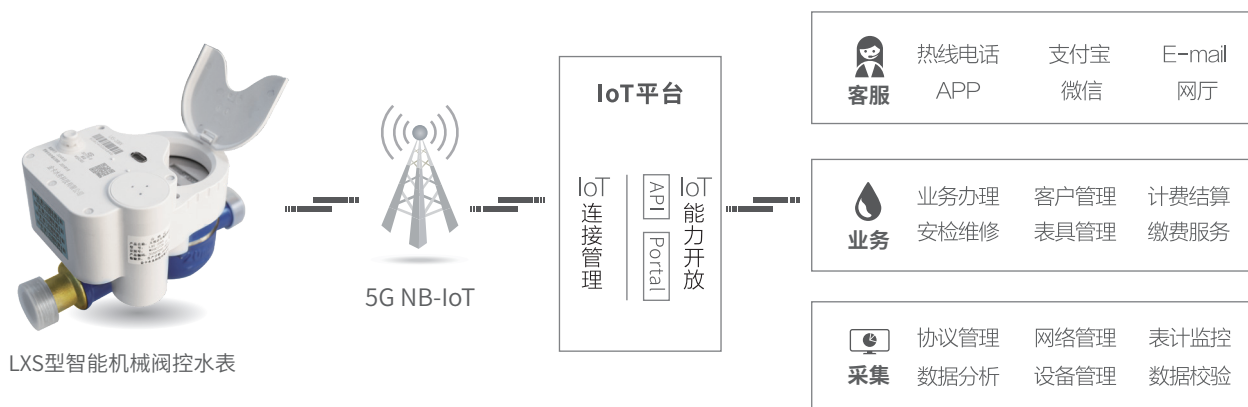
- 内置阀控功能,可实现远程开关阀
- 量程比有80、100、125、160可选,默认100
- 机电分离及电池可更换设计,可靠性更高
- 机械按键,更好的用户体验
- IP68防护,可长时间水下工作
- 金卡独有专利天线技术,信号稳定,信号强度比市场上常见的产品强30%以上
- 具备自学习功能,可根据信号情况调整通讯频率,延长电池寿命
- 通过NB-IoT网络连接到后台数据中心,可实现远程抄表、远程阀控、阶梯水价、数据分析、电量百分比显示、远程充值、预付费等功能
- 阀门传动采用磁传导技术,防水性能更好
- 使用无磁采样技术,提升采样可靠性
- 具有应急开阀及关阀高频上报功能,更人性化

产品尺寸



型号	口径(DN)	长(B)	高(C)	基表宽(D)	宽(E)	连接螺纹	接管螺纹
	mm					G	R
LXS-15VC	15	165	124	75	105	G3/4 B	R1/2
LXS-20VC	20	195	124	75	105	G1 B	R3/4
LXS-25VC	25	225	124	81	105	G1 1/4 B	R1

产品方案架构图



技术规格

名称	LXS型智能机械阀控水表		
准确度等级	2级		
量程比	80、100、125、160可选, 默认100		
基表材质	铜		
公称直径 (mm)	15	20	25
常用流量 Q_3 (m ³ /h)	2.5	4.0	4.0
最小流量 Q_1 (L/h)	25	40	40
始动流量 (L/h)	6	8	10
压力损失等级	Δp 63		
脉冲当量	10L		
数据通信	远程	NB-IoT, 金卡安全协议或客户自定义协议, 默认金卡安全协议	
	本地	红外接口, 金卡安全协议	
存储	(1) 半小时用水日志, 持续一个月 (2) 月累计日志, 持续24个月 (3) 10条异常报警日志(磁干扰, 欠压, 逆流等) (4) 25条系统运行及通讯日志		
最大允许工作压力	1.0 MPa		
温度等级	T30		
上下游流场敏感度等级	U10/D5		
环境与电磁等级	B级/E1级		
工作电源	电池供电DC 3.6V		
防护等级	IP68		
存储温度	+0.1°C~+55°C, ≤100%RH		
一次抄表成功率	≥99%		
标准依据	国家标准GB/T 778-2018《饮用冷水水表和热水水表》 国家计量检定规程JJG 162-2019《冷水水表》		

金卡水务科技有限公司

A: 杭州市钱塘区金乔街 158 号
T: 0571-56633333

W: www.jinka.cn
E: shuiwu@jinka.cn

